

Kurulum Network Topolojileri v7.7

Fileorbis, farklılaşan ve artan kurumsal dosya yönetim ihtiyaçlarına cevap vermek için hem uygulama hem de network yerleşiminde birden fazla seçenek ile hizmet verebilmektedir.

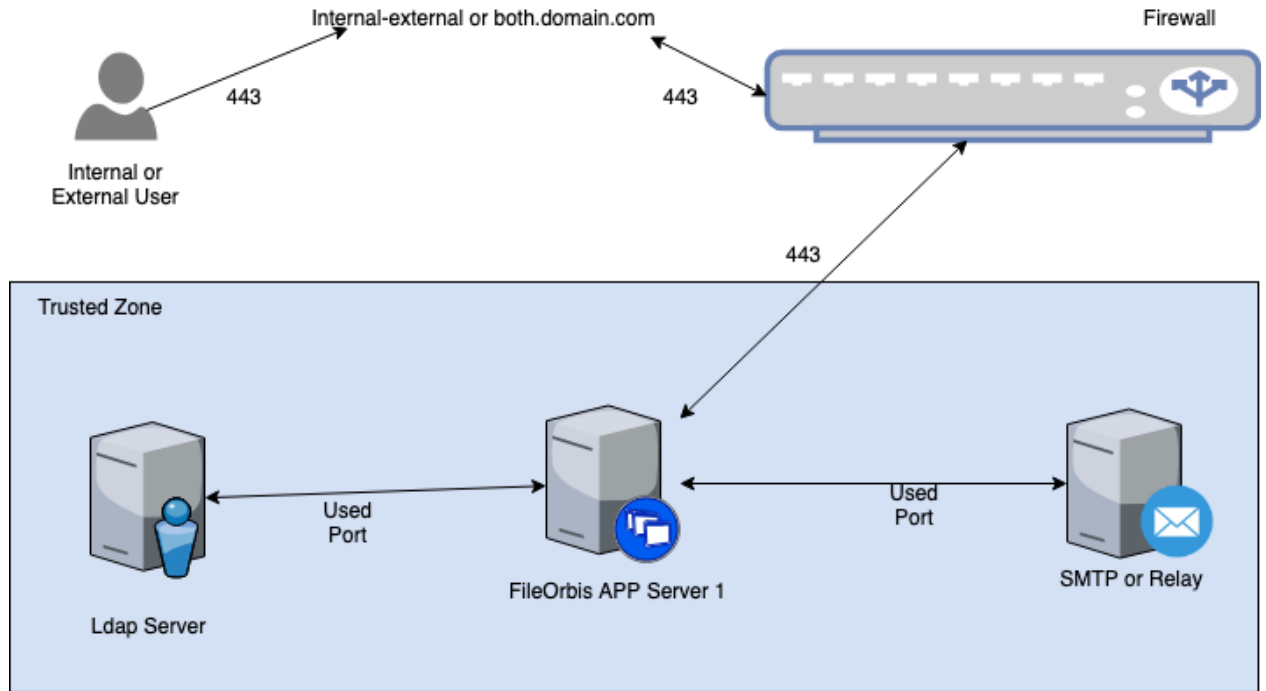
Fileorbis 2 temel uygulama sunucusuna sahiptir. Biri işlemleri yöneten AppServer diğeri de network akışını işlem ve kişi bazlı süzerek yönlendiren DMZServer'dır. Bu ana uygulamalar network üzerindeki yerleşimi belirler. Bu sunucular dışında seçilen network topolojisine göre yerleşen FTPServer ve IndexServer' da yer almaktadır.

Farklı ihtiyaçlar için çokça kullanılan 3 tip network yerleşimini tavsiye etmekteyiz.

- Katmansız Yerleşim
- Katmanlı Yerleşim
- Aktif-Aktif Katmanlı Yerleşim

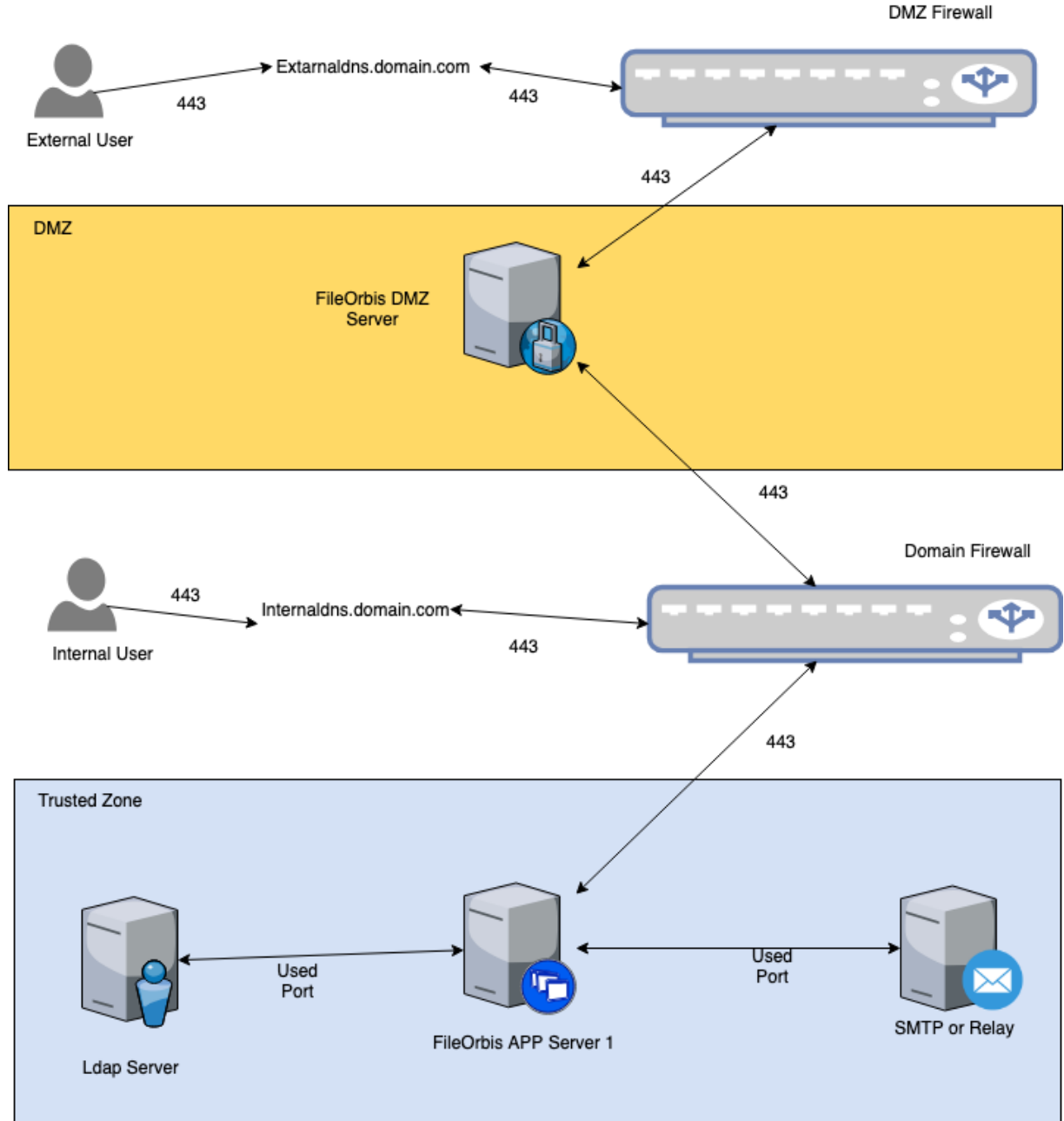
Katmansız Yerleşim:

En kolay kurgulanan, domain - DMZ ayrımının olmadığı, dış erişimin direk olarak uygulama sunucusuna geldiği yerleşim şeklidir. DMZ olmayan kurumlarda ve bulut ortamdaki kurulumlarda tercih edilmektedir.



Katmanlı Yerleşim:

Domain – DMZ ayrımının olduğu, dış erişim ile iç erişimdeki kullanım özelliklerinin farklılaştırılabildiği kurulum şeklidir. Erişimler öncelikle DMZ servera yönlendirilir ve DMZ server üzerindeki ayarlar ile bazı erişim, işlem ve kişiler süzülerek istenen işlemin parçaları olarak yönlendirilmesi sağlanır. Domain-DMZ ayrımı olan, DMZ’de veri tutmak istemeyen ve dış kullanıcılara farklı erişim hakları vermek isteyen kurumlarda tercih edilir.

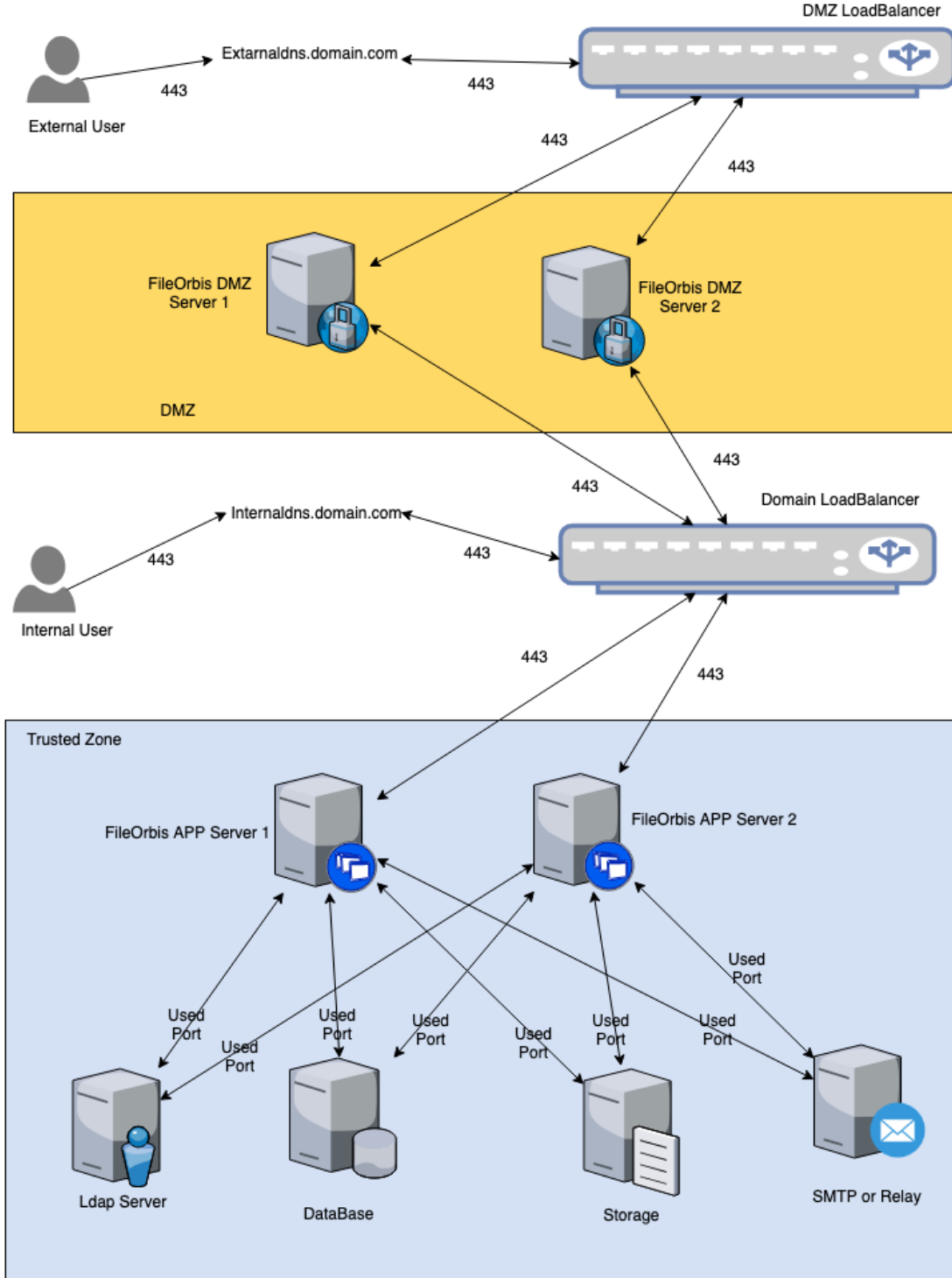


Aktif Aktif Katmanlı Yerleşim:

Katmanlı yerleşime çok benzeyen bir yapıdır. Katmanlı yerleşime ek olarak birden çok APPServer ve DMZServer seçeneği getirir. İki temel artışı vardır katmanlı yerleşime göre. Birincisi yedekli olarak hizmet verebilir kurumlar, herhangi bir Server düştüğünde yükü diğer tarafa aktarımını sağlar. İkinci ek özelliği ise yük dengelemedir. Yüksek iç kullanıcı sayısı ve/veya yüksek dış erişim noktası ihtiyacı olduğunda yük dengelemesi yapabilmek için

kurumlar tarafından tercih edilir.

Bu kurulum türü hem daha fazla sayıda (sayısını teknik ekipler ile belirleyebilirsiniz) server gerektirir hem de dış SQL ve DataStore'a ihtiyaç duyar.



Not1: Çizimlerde yer verilen network elemanları işlev olarak değerlendirilmelidir. Örneğin firewall yerine network yönlendirmesi yapan herhangi bir bileşen konabilir.

Not2: Çizimlerde ifade edilen 443 port seçeneği SSL sertifikalı web trafiğini belirtmektedir. SSL olmadan da çalışabildiği gibi network bileşenleri üzerinde de SSL yüklemesi yapılabilir.